

ものしぐさ注意かも!?

皮膚・耳検診 してます

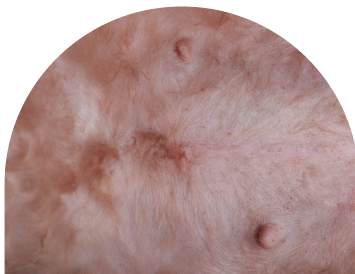
2025.9.1～9.30 まで

再診料込み ¥1,210

こんな症状ありませんか？



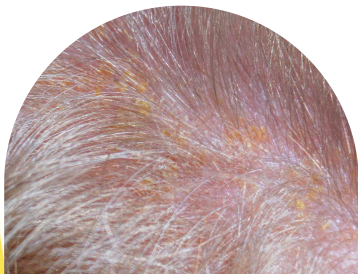
✓ 毛が抜ける



✓ 皮膚が赤い



✓ 手足をよく舐める



✓ フケが多い



✓ 耳を振る



✓ 耳が臭う

季節の変わり目は要注意!皮膚・耳のチェックをしましょう。